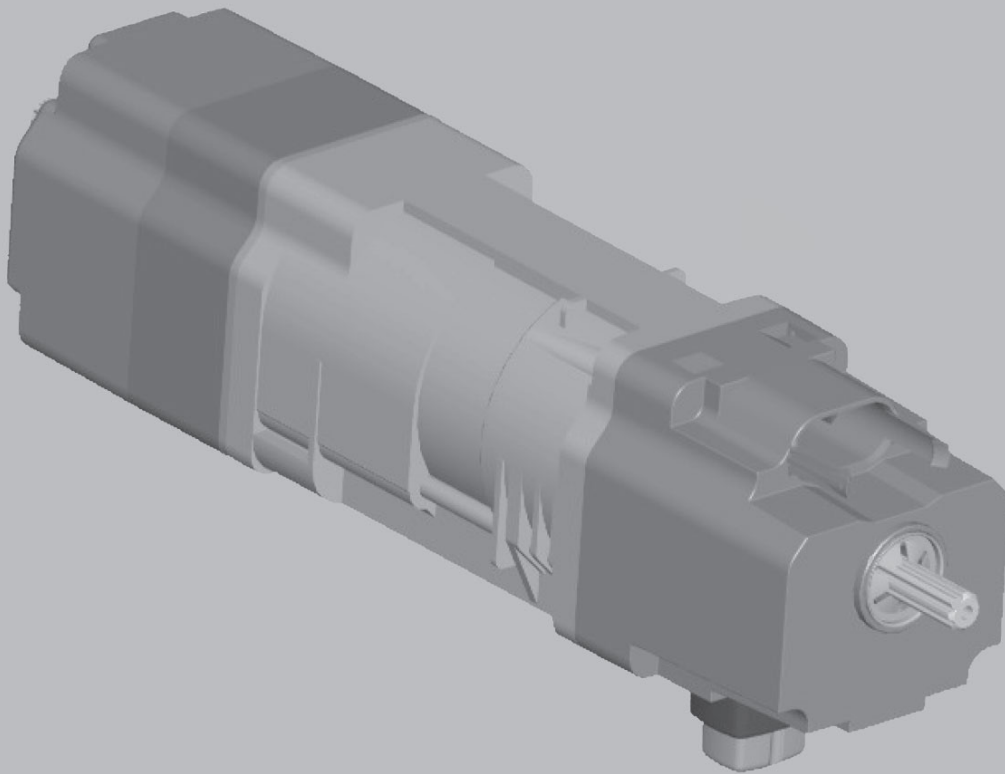


# J4WT



Ref. 5063341A

	6 Nm	10 Nm	18 Nm
Voltage	230 V		
Fréquence	50 Hz		
Vitesse	24 rpm		
Puissance	95 W	110 W	155 W
Classe de protection	I		
Indice de protection	IP 54		

## 2.2 Branchement électrique



### Danger!

- ⚡ **Câbles électriques sous tension → Danger au contact, choc électrique!**
- ✂ **Débranchez tous les câbles de l'alimentation électrique!**
- ✂ **Prenez les mesures de prévention pour éviter toute mise en marche intempestive!**



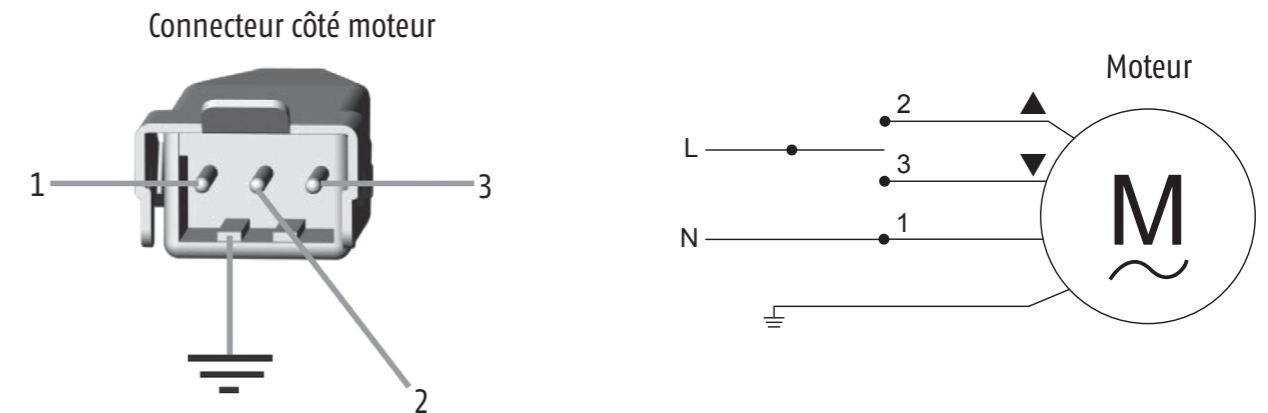
**Ce produit Somfy doit être installé par une personne techniquement qualifiée, à qui s'adresse cette notice. La personne professionnellement qualifiée doit par ailleurs respecter toutes les normes et dispositions légales en vigueur dans le pays d'installation.**



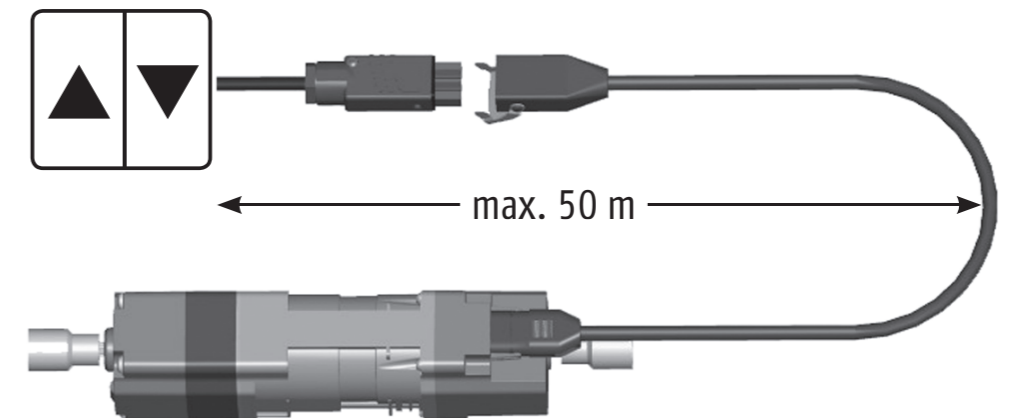
**Il est nécessaire de permettre la déconnexion de l'alimentation de l'appareil après la phase d'installation. La déconnexion peut être effectuée en ayant accès au connecteur.**

L =	Phase
N =	Neutre
⊕ =	Terre

1 =	N neutre / bleu
2 =	Montée / noir
3 =	Descente / marron
⊕ =	Terre / jaune-vert



Contacteurs/boutons/commandes verrouillés



⚠ **Jusqu'à 3 moteurs (longueur totale de câble max. 50 m) peuvent être connectés en parallèle. Attention les phases doivent être connectées ensemble ainsi que les neutres.**

⚠ **Ce moteur ne doit pas être connecté à un transformateur d'isolement.**